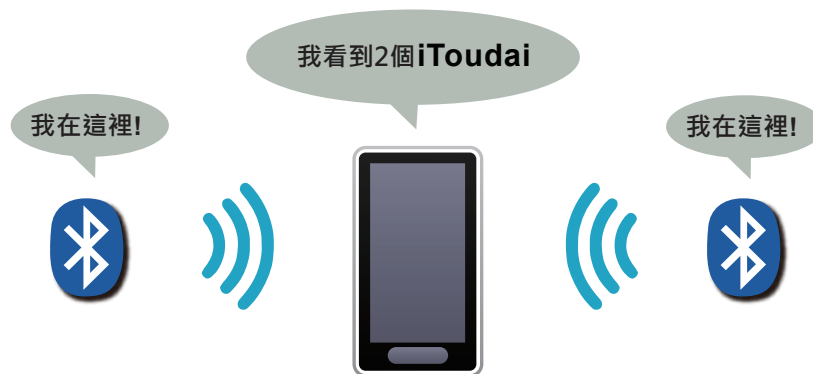




iToudai (BLE Beacon)

iToudai將藍牙4.1低功耗 (Bluetooth Low Energy · BLE) 廣播訊號發射器(iToudai beacon) 與量身訂做的智慧手機APP結合，提供一套室內區域感測及訊息推播系統。

iToudai就像是一個一直廣播訊號的燈塔，一旦手機進入燈塔照射範圍內，手機立刻接收到一組ID碼，手機APP依據此ID碼，觸發一連串的指定動作，例如推播通知、開啟特定網頁或下載雲端資料。



應用：兼具定位與支付的優勢

iToudai可以做到室內導航、行動支付、店內導購、人流分析。

例如下列情境：

●零售：



使用者進入一間賣場時，即時推送優惠訊息到消費者手機上。亦可協助賣場業者掌握消費者在店內的消費行為、數據蒐集。

●支付：



當使用者進入或者離開一個場地時，自動發起支付。例如用於觀光景點的門票。

●交通：



機場、火車站、地鐵換乘站針對乘客的訊息推送。例如換乘、導航、天氣訊息。

●家居：



在家裡放置iToudai，可做為啟動智慧家電的開關。另外亦可透過孩子的手機，通知父母孩子已回到家了。

●廠區：



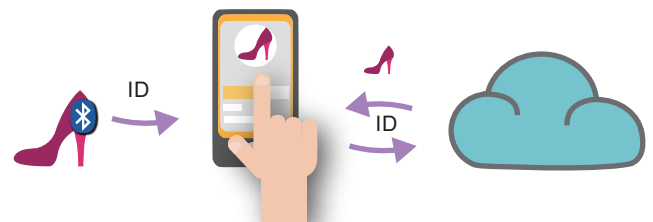
可作為廠區巡檢機制，包括區域、設備之組裝工序、5S範圍、盤點確認、品保確認、安全門禁、電源確認、例行巡視等多項廠區機制。

效益：低成本、多元化應用

iToudai對企業來說是低成本、高效益的數位廣告工具。

因為消費者只要擁有具藍牙4.1的智慧型手機，無論逛街或到賣場購物，都能隨時得知最新優惠通知。

而iToudai更可進行進一步，會員分析，讓企業深度掌握消費者喜好與行為，協助企業做精準行銷，提昇營收。

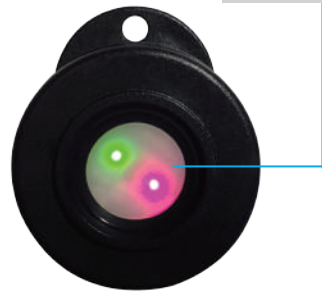


攜帶式 (鑰匙圈)

KRT-0462

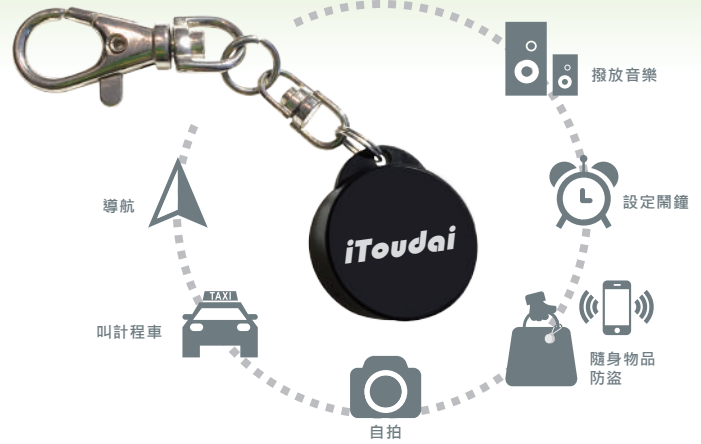


正面



反面

LED panic button



規格及功能

iToudai 設定及電量管理

iToudai Tool 功能	KRT-0462	iToudai 電量觀測管理					
適用手機版本	Android 5以上	GrpID	DevID	電壓	讀取時間	上次更換時間	設置地點
射頻功率可調	可(分為13階)	A00111	800222	3.15V	2016-10-19 11:16:28	2016-10-01	台中T3
發射間隔可調	可	F0000A	00000A	2.90V	2016-10-21 15:31:55	2016-08-20	澎湖AKR
安全密碼設定	可	F00001	000001	2.58V	2016-10-21 15:59:57	2016-08-05	台中SKM
發射距離	3~20m	000001	00000D	2.80V	2016-10-20 17:07:09	2016-08-20	台中T3
定時排程	可(每日循環排程)	F00002	000009	3.02V	2016-10-20 17:05:18	2016-09-19	澎湖AKR
		000000	000000	2.49V	2016-10-25 08:32:16	2016-07-13	台北BR4
		00000F	000001	2.88V	2016-10-15 09:32:17	2016-02-23	澎湖AKR
		000002	D00002	3.07V	2016-10-01 09:36:85	2016-01-25	台北101

iToudai 接收器規格表

規格\型號	LAN-M-0462 Beacon Medium LAN Receiver	USB-0462 Beacon USB Receiver
照片		
工作電源	POE / 9VDC	USB 5V
LED指示燈	有	有
接收距離(保守值)	25m	25m
警報指示燈	無	無
外觀尺寸	直徑100/高50(mm)	長74.3/寬30/厚12(mm)
重量	108g	14g
防水功能	無	無
蜂鳴器	無	無
使用場合/用途	教室、演講廳、出勤系統	隨插即用、佈點具彈性

● BLE Tag

- 訊號格式具加密機制，不為他人竊用 (選配iOS/Android 均適用)
- 內藏Motion Sensor可以應用在特殊需求。
- 電池電量狀態通報提醒 (選配)
 - 分5階電量表示 (手機/後台回傳機制)
- 訊號調整
 - 發射間隔時間
 - 工 / 休眠週期 (可每日定時開啓)
- 按鍵功能說明
 - 短按 / 長按 (可視需求客製化)
- LED友善狀態指示
 - 可視需求客製化
- 防水功能
 - 有 (IP56 class)
- NFC行動支付功能
 - 有
- 規格
 - 尺寸：直徑23.7/厚15(mm)
 - 重量：7.4g
 - KRT-0462使用CR2032電池

● Battery

電池壽命	
工作時間	CR2032/顆(220mAh)
4小時/天	336天
8小時/天	261天
12小時/天	203天
24小時/天	125天

※ 電池約略使用壽命 (發射間距1000ms ; RF Power:0dbm)

APP設定工具 iToudai Tool



| 輸入密碼 → 進入設定模式 |

協助工程 / 管理人員調整 Beacon 的識別碼，訊號強弱及發射頻率。

基本功能

- 1) Beacon 訊號強弱及距離判讀。
- 2) Beacon 電量判讀。
- 3) 訊號接收過濾，可控管想要接收的 Beacon 訊號。
- 4) 雲端資料傳送及接收。
- 5) 可直接設定 Beacon 的 UID, Major, Minor。
- 6) 訊號間隔時間及功率強弱設定。
- 7) 顯示及提醒 Beacon 電池狀態。
- 8) 定時排程時間及開關設定。
- 9) 振動喚醒時間及開關設定。

